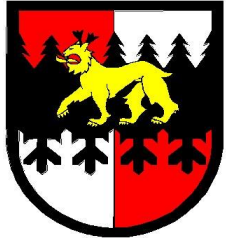




Hämeen Metsänhoitajat ry

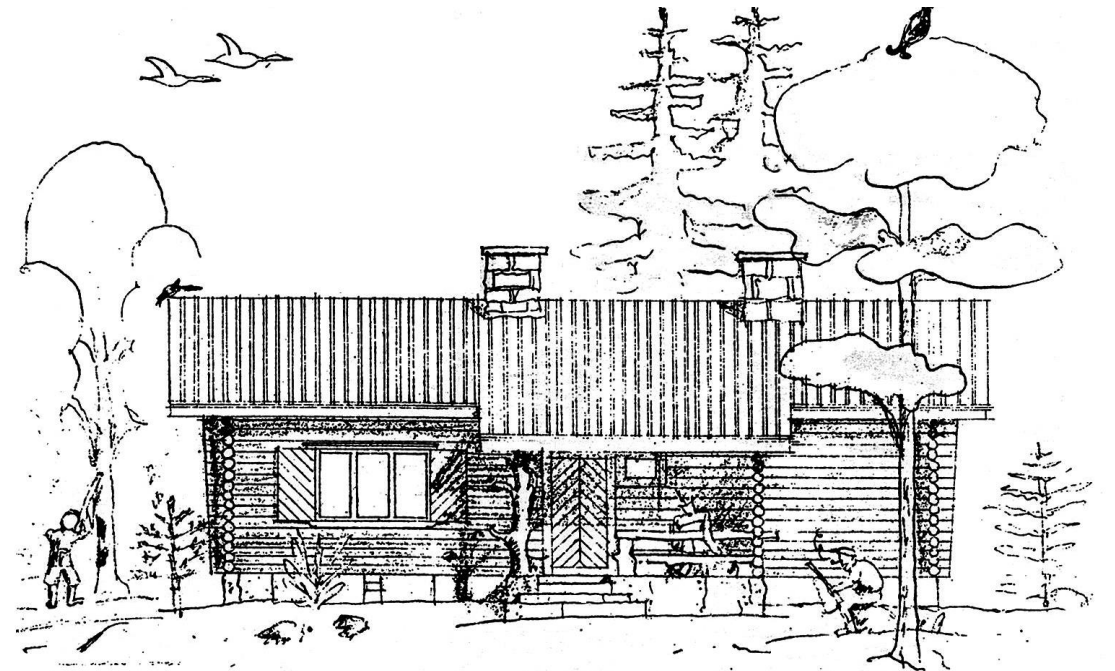
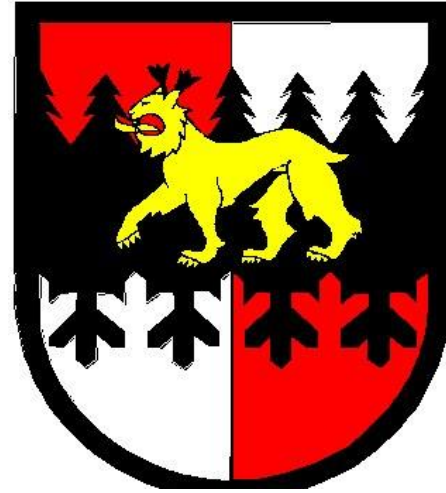
Perustettu 1927



Hämeen Metsänhoitajat ry

- yhdistys on perustettu v. 1927
- alkuperäisten sääntöjen mukaan toiminnan tarkoituksena oli olla alueella toimivien metsänhoitajien yhdyssiteenä, päämääränään ammatillisen edesvastuuntunnon ja ammattitaidon kohottaminen, lujan yhteishengen luominen jäsentensä keskuuteen sekä heidän yhteisten etujensa valvominen. Tarkoituksensa toteuttamiseksi yhdistys järjesti kokouksia, retkeilyitä, esitelmätilaisuuksia ja vastaavia
- nykyisin toimimme akateemisten, yliopistoissa koulutettujen metsäalan asiantuntijoiden alueellisena yhdistyksenä
- yhdistyksemme järjestää jäsenilleen erilaista vapaa-ajan toimintaa, retkiä ja tarjoaa luontoelämyksiä omistamamme Saaresmajan ympäristössä.
- jäseniä on tällä hetkellä runsaat 100 pääasiassa Pirkanmaan, Kanta-Hämeen ja Päijät-Hämeen alueilla
- uudet jäsenet tervetulleita
- yhteydenotot: kari.korhonen2@outlook.com

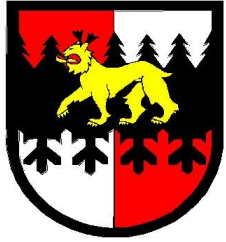
Hämeen
Metsänhoitajien
koti =
Saaresmaja





Toimintamuotojamme vuosien varrelta

- palkinto-obligaatioiden myynti
- joulukuusikauppa
- arpojen myynti
- metsänhoitajan virkapukuhanke ja metsänhoitajakankaan hankinta sodan jälkeisenä pula-aikana
- yhteinen henkivakuutus + hautausavustuskassa
- metsästysmajan rakentaminen Kuhmoisiin (Saaresmaja)
- lausunnot, julkilausumat
- toiminta Pyynikin metsien pelastamiseksi



- opintomatkat ja retkeilyt kotimaassa ja ulkomailla
- metsätaitokilpailujen kehittäminen
- maakunnalliset metsäpäivät
- IUFRO:n Kansainvälisen metsäkongressin järjestelyt Tampereella v. 1995
- metsästys ja kalastus, akateemiset hirvijahdit Saaresmajalla
- illanvietot, hirvipeijaiset
- yhteistyö muiden ammattijärjestöjen kanssa
- edunvalvonta yhdessä Akavan kanssa
- edustus Metsänhoitajaliiton hallinnossa